

Gusanos de alambre

Agriotes spp. [Coleoptera: Elateridae]



Descripción

Los gusanos de alambre son las larvas de coleópteros elatéridos que sólo en este estadio larvario son perjudiciales a los cultivos. Son muy polípagas y durante todo su ciclo larvario viven en el suelo en donde se alimentan sin salir al exterior. Tienen aspecto cilíndrico, alargado, de color amarillo o anaranjado y poseen tegumentos muy duros. Su ciclo larvario es largo, abarcando en la mayoría de las especies dos años.

Síntomas y daños directos

- Se alimentan de las raíces y cuello de las plantas, pudiendo producirse la muerte si éstas son jóvenes.
- En plantas adultas provocan debilitamiento generalizado de la planta al cortar la circulación de la savia, marchitez y retraso en el crecimiento.

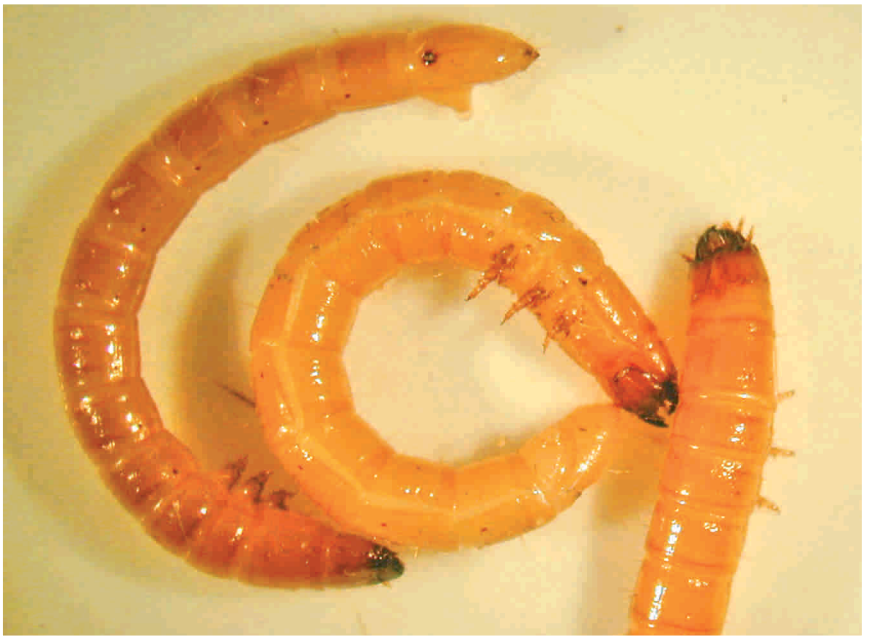
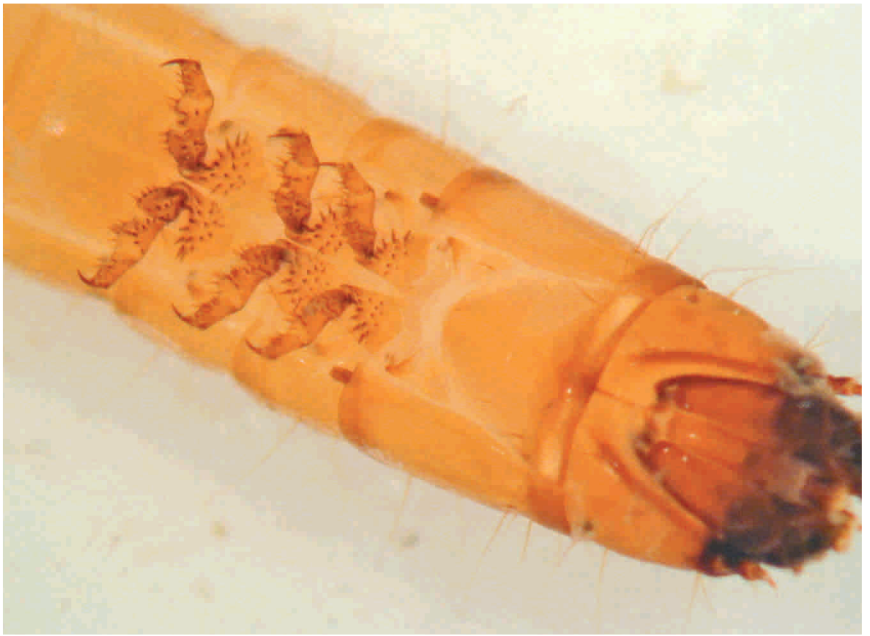
Daños indirectos

- Las heridas provocadas en el tallo pueden ser vía de entrada de agentes patógenos.

Control preventivo y técnicas culturales

- Suele ser más problemático en parcelas recién roturadas de praderas y barbechos.
- En caso de parcelas con historial de ataque realizar tratamientos preventivos con insecticidas de suelo después de la roturación y antes de la plantación.

Gusanos de alambre *Agriotes* spp. [Coleoptera: Elateridae]



Fotos: Laboratorio de Diagnóstico de Plagas y Enfermedades Vegetales. Universidad de León



CONSEJO REGULADOR
I.G.P. PIMIENTO ASADO DEL BIERZO



LABORATORIO DE DIAGNÓSTICO
PLAGAS Y ENFERMEDADES VEGETALES